



この夏は熊本県立美術館へ！ 開館40周年記念「ランス美術館展」開催

熊本県立美術館は、みなさまのご支援のもと開館40周年を迎えました。そこで40周年を記念し、「ランス美術館展—華麗なるフランス絵画—」を開催します。

■本展覧会は、ランス美術館の所蔵する珠玉のフランス絵画を一堂に紹介！17・18世紀のバロック・ロココ絵画、ドラクロワやダヴィッドらのロマン派や新古典派の19世紀絵画、コロー、ミレーらのバルビゾン派、ピサロ、シスレー、ゴッヤンらの印象派やポスト印象派、そして熊本ゆかりの画家でフランスに帰化した藤田嗣治（レオナルド＝ツグハル・フジタ）など、70点余の名品群で構成されます。ランス美術館の誇る名画の数々を心ゆくまで

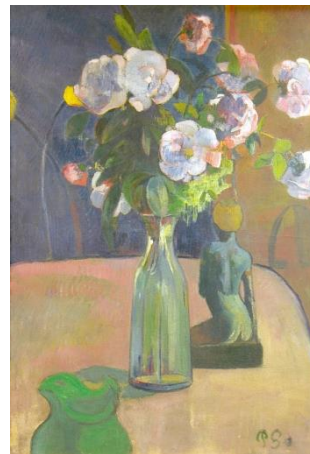
ご堪能ください。なお熊本では、藤田嗣治が京都のフランス総領事館（関西日仏学館）のために描いた大作《ノルマンディーの春》をはじめ、ひろしま美術館や熊本県立美術館の所蔵する藤田嗣治の名品もあわせて特別出品します。



ジャック・ルイ・ダヴィッド
とその工房《マラーの死》
1793年



エドゥアール・デュビュッフ
《ルイ・ポメリー夫人》
1875年



ポール・ゴッギャン
《バラと彫像》1889年

ランス美術館外観



* 作品画像はすべてランス美術館所蔵

Reims, Musée des Beaux-Arts ©MBA Reims
2015/Christian Devleeschauwer.

■会期 7月16日（土）～9月4日（日）

■観覧料 一般1300円(1000円)、高・大学生800(500円)

- ◆中学生以下、障がい者手帳をお持ちの方無料。（ ）は前売・20名以上の団体料金。
- ◆高校生が、教師引率のもと授業・教育の一環として観賞する場合無料（前日までに要予約）
- ◆公立学校共済組合員証をご提示ください。組合員本人様は1回に限り観覧料が全額助成されます。

■開館時間 9:30～17:15(入館は16:45まで)

■休館日 月曜日（祝日開館、翌日休館）*8月1日（月）「障がいのある方々の鑑賞デー」として開館、8月15日（月）は特別開館。

