

細川 まつり!



掛分茶碗 銘 念八
(江戸時代前期・17世紀)

千利休の高弟であった細川忠興^{ほそかわただおき}以来、細川家には茶道具の名品が数多く伝来しています。とりわけ茶わんの類は、忠興愛用の品から近現代の人間国宝作品に至るまで、バラエティに富んだコレクションとなっています。本展では、細川家ゆかりの茶わんを一挙公開！400年かけて集められた珠玉のコレクションを、是非ご堪能ください。



安南染付茶碗 銘 階莫
東南アジア (16~18世紀)



楽宗入作 赤楽茶碗



出雲焼茶碗 銘 大杜



横山大観絵付 絵御本茶碗
(大正~昭和時代・20世紀)

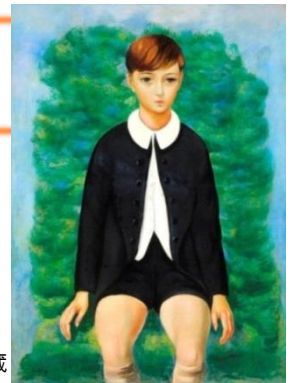
美術館コレクション I

特集 藤田嗣治とフランスの画家たち

—エコール・ド・パリをめぐる—

藤田嗣治^{ふじたつとむる}(レオナルド・フジタ)の作品群を中心に、キスリング、パスキン、ローランサンなど1920年代のパリで活躍した画家たちの作品や、ルノワール、ヴラマンク、ピカソ、シャガールら巨匠たちの絵画や版画など当館所蔵のフランス美術の粋を紹介します。

モイーズ・キスリング《ル・ベック少年の肖像》1926年 当館蔵



■ 開催期間 好評開催中~6月28日(日)まで

■ 共通券 一般420円(300円)、大学生250円(190円)・**高校生以下無料**

※()は20名以上の団体料金、障がい者手帳をお持ちの方無料。

■ 障がいのある方々の鑑賞デー 9:30~17:15(入館は16:45まで)

5/18(月) 休館日を利用した鑑賞デーを実施。手話通訳付きのギャラトークも行います。

■ ミュージアムセミナー 14:00~15:00 本館講堂、講師;当館学芸員、事前申込不要、無料

6/20(土)「細川忠興の茶道具収集」

■ 子ども美術館 10:30~12:00 本館講堂、小中学生対象、**定員20名(要申込)、有料**

6/14(日)「茶わんまつりだ! みんなでつくろう」 ※詳しくは5月にHPでお知らせします。

同時期開催中
~6月21日

■ 印象派のふるさと ノルマンディー展 —近代風景画のはじまり



KUMAMOTO PREFECTURAL MUSEUM OF ART

熊本県立美術館

■ TEL 096-352-2111 FAX 096-326-1512

■ 開館時間 9:30~17:15(入館は16:45まで)

■ 休館日 月曜日※5/4(月・祝)は開館(4/28~5/10 連続開館)

※公立学校共済組合員証をご提示ください。組合員本人は、1回に限り観覧料が全額助成されます。