

「この一投に、かける」

～全日本製造業コマ大戦への“熱き”取り組み～

熊本県立球磨工業高等学校 機械科

本校機械科では、「ものづくりで、者づくり」という教育目標を掲げ、様々なものづくり活動を通じ、生産現場で即戦力となる人材育成を目指しています。また、国家資格である「技能士」育成にも力を入れており、県内では最多となる合格者を輩出し、その活動で得た知識や技能を活かし、様々なコンテスト等で生徒達が活躍しています。

昨年度から新たに「全日本製造業コマ大戦」に出場しています。これは、全国の製造業の方々が自社の誇りを賭け、プロの技や機械を使用し製作した「精密コマ」を持ち寄り、一対一で戦わせる競技です。今回この取り組みについてご紹介します。

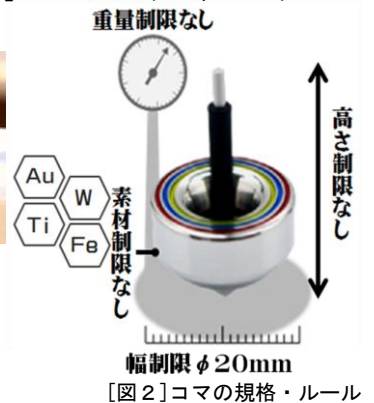
全日本製造業コマ大戦について[図1]

➤ コマの規格・ルール[図2]

- (1) 直径 20mm 以下のコマを指で回す。
- (2) で材質・重さ・形は一切不問。
- (3) 相手のコマよりも長く回り続けた方が勝ち。
- (4) 土俵の外に出たら負け。
- (5) 2連勝した時点で試合終了。
- (6) 優勝者は敗者のコマを全てもらえる。



[図1] 激闘の様子



[図2] コマの規格・ルール

➤ コマ大戦の土俵[図3]

- (1) コマとコマを戦わせる直径 250mm の台。
- (2) 材質はケミカルウッド製。
- (3) 中心がくぼみ (R700)、コマ同士のぶつかり合いを演出。



[図3] コマ大戦の土俵

本校機械科の取り組み

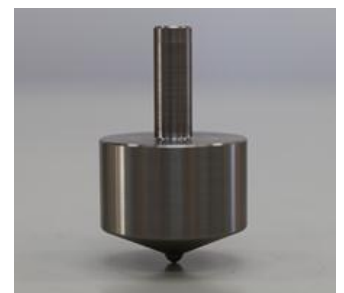
平成24年10月24日、マリンメッセ福岡で行われた九州沖縄地区予選G2博多場所に出場しました。第3位までが全国大会に出場できますが、結果は惜しくも4位でした。

今年度は残念ながら全国大会に繋がる地区予選は開催されませんでした。12月7日、北九州イノベーションギャラリーにてG3北九州場所[図4]が開催されることを知り、この大会に出場しました。メディア等でこの大会を取り上げられることが多くその影響で、参加する企業、高専、工業高校など昨年度を大きく上回るチームが熱戦を繰り広げました。大会に臨むにあたり、生徒達が日々数多くのコマの試作データ取りなど、様々な試行錯誤を繰り返し球磨工版「最強コマ」[図5]を完成させることができました。優勝を目指して挑んだ大会でしたが、惜しくも2回戦で敗れ、プロの製造業の凄さを改めて実感しました。しかし、高校生で1回戦を勝ち上がったのは本校だけだったので、生徒達も勝利したことや会場を大いに賑わせたことに満足していたようです。

この取組を通じ、製造業における機械加工の奥深さや知識・技能の大切さを学ばせることができたと思います。本当に良い教材になると思います。誰でも参加できるので、皆さんも是非参加してみてくださいはいかがでしょうか？



[図4] G3北九州場所の様子



[図5] 球磨工版「最強コマ」
材質 [ヘビーアロイ]
回転時間 8分54秒

詳細は

全日本製造業コマ大戦 [検索](http://www.komataisen.com/)
<http://www.komataisen.com/>を[検索](#)