

第Ⅲ期コレクション展 「情報」をキーワードに幕末

の肥後の一面を紹介。また、肉筆浮世絵の収集で知られる
今西コレクションの名品の数々を特集して公開します。

■細川コレクション常設展示室（本館2階第1室、別棟展示室）

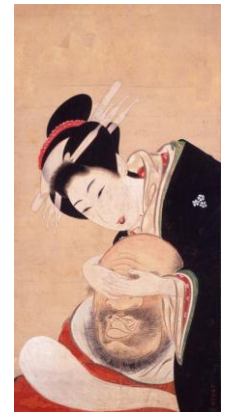


《細川斉護像》部分 永青文庫蔵

細川コレクション 特集 幕末の肥後—黒船来航の衝撃—

開催中～12/23(月・祝)

幕末維新期に活躍した横井小楠を含む志士たちが
残した書状や熊本藩の藩政記録などの古文書を
中心に、幕末の肥後の一面を紹介します。



石田玉山《美人目隠達磨図》

■美術館コレクション室（本館2階第2・3室）

美術館コレクション 特集 今西コレクション名品展

開催中～12/23(月・祝)

故今西菊松氏が生涯をかけて収集した膨大なコレクションの中から
優品を展示します。

■観覧料： 本館2階・別棟共通券 一般400円(300円)、大学生240円(180円)、
()は20名以上の団体料金、高校生以下無料、障がい者手帳をお持ちの方無料
本館2階(一般260円、大学生190円)、別棟展示室(一般200円、大学生120円)

■本館1階展示室

山下清展 —放浪の天才画家— 《開催中》～12/15(日)

貼り絵をはじめ、ペン画、油彩、水彩画などの画業とともに、放浪日記や数々の遺品を
紹介し、山下清の真の姿に迫ります。



山下清《長岡の花火》©清美社

■観覧料： 一般1000円(800円)、高・大学生800円(640円)
小・中学生500円(400円)
()は前売・20名以上の団体料金、未就学児無料、障がい者手帳
をお持ちの方無料

お問い合わせ先 熊本県立美術館 TEL 096-352-2111 FAX 096-326-1512

開館時間 9:30～17:15(入館は16:45まで)

休館日 月曜日(祝日の場合は開館翌日休館)

11/18(月)は「障がいのある方々の鑑賞デー」として開館

※公立学校共済組合員証をご提示ください。組合員本人は、1回に
限り観覧料が全額助成されます。

