

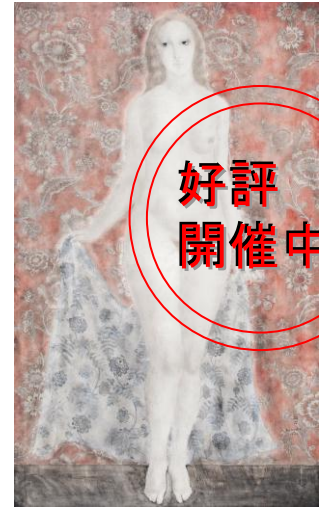
レオナール・フジタとパリ

7/2(火)~8/25(日)

芸術の都に愛された画家——^{ふじたつぐはる}藤田嗣治渡仏100周年

世界的に知られる画家、藤田嗣治（レオナール・フジタ）は幼少期の10年を熊本で過ごしました。

1913年（大正2年）にフランスに渡り、モディリアーニやパスキンなどの画家たちと交流し、自分の芸術を確立していきます。渡仏100周年にあたる本展では、藤田の黄金期の名作群を中心に、交流のあった芸術家たちの作品も併せて展示し、パリの華やかな時代を紹介します。フランスからの作品も含めて146点が展示されています。この夏休みは、親子で熊本県立美術館にお出かけ下さい。



好評
開催中

藤田嗣治《裸婦》フォール美術館(フランス)蔵
©Musée Faure, Aix-les-Bains, France
©ADAGP, Paris & JASPAR, Tokyo, 2013 E0459



モディリアーニ《髪を束ねた若い女》個人蔵
©Courtesy Archives Artistiques, Paris 2013



藤田嗣治《2人の少女と人形》個人蔵
©ADAGP, Paris & JASPAR, Tokyo, 2013 E0459

■観覧料：一般 1300 円(1000 円)、高・大学生 800 円(500 円)
() は前売・20 名以上の団体料金、
中学生以下は入場無料、障がい者手帳をお持ちの方無料

《同時期開催》

■細川コレクション常設展示室（本館2階第1室、別棟展示室）

特集 ^{デザイン}工芸にみる日本の意匠 7/2(火)~9/23(月・祝)

■美術館コレクション室（本館2階第2・3室）

特集 ^{ぎいん だいち ひご ぜんしゅう}義尹と大智、肥後の禅宗 7/2(火)~9/23(月・祝)

■観覧料：本館2階・別棟共通券 一般 400 円(300 円)、大学生 240 円(180 円)、
() は 20 名以上の団体料金、高校生以下無料、障がい者手帳をお持ちの方無料
本館2階(一般260円、大学生190円)、別棟展示室(一般200円、大学生120円)

お問い合わせ先 熊本県立美術館 TEL 096-352-2111 FAX 096-326-1512

開館時間 9:30~17:15(入館は 16:45 まで)

休館日 月曜日(祝日の場合は開館し翌日休館)

※公立学校共済組合員証をご提示ください。組合員本人は、1 回に限り観覧料が全額助成されます。

